

# Fakten statt Vermutungen: Einblicke in die Bürgerbeteiligungslandschaft Baden- Württembergs

Zahlen, Daten und Fakten aus 865 Kommunen

Dr. Christian Huesmann

| Bertelsmann**Stiftung**

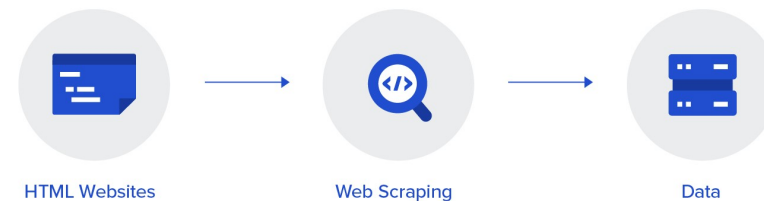
## Zahlen, Daten, Fakten über Bürgerbeteiligung – Worum geht es?

Die vielfältige Demokratie in Deutschland:  
Der blinde Fleck Bürgerbeteiligung



Der Ansatz:

Web-Scraping – halbautomatisierte  
Erhebung aus Internet-Quellen



## Zahlen, Daten, Fakten über Bürgerbeteiligung – Kernergebnisse

### ERKENNTNIS 1

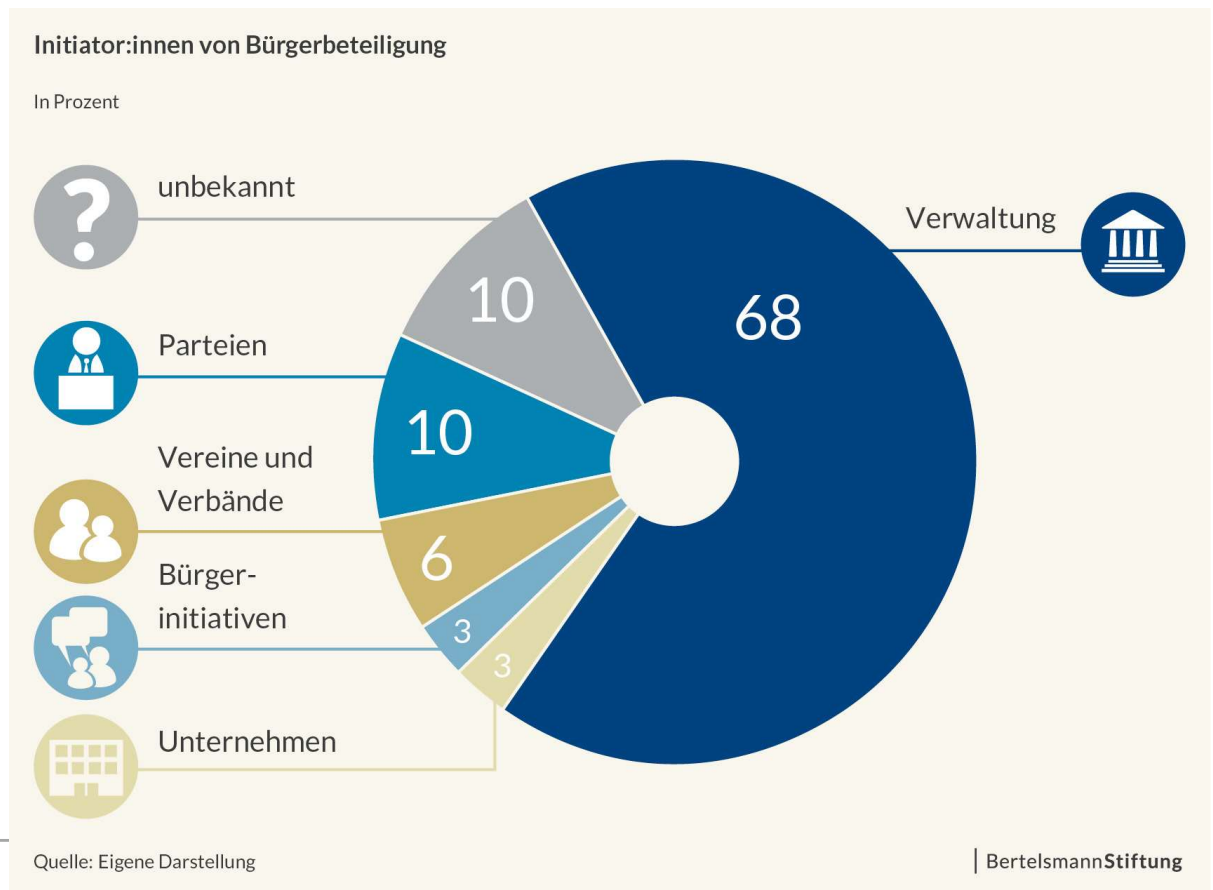
Bürgerbeteiligung ist Teil des demokratischen Alltags in Baden-Württemberg geworden.



## Zahlen, Daten, Fakten über Bürgerbeteiligung – Kernergebnisse

### ERKENNTNIS 2

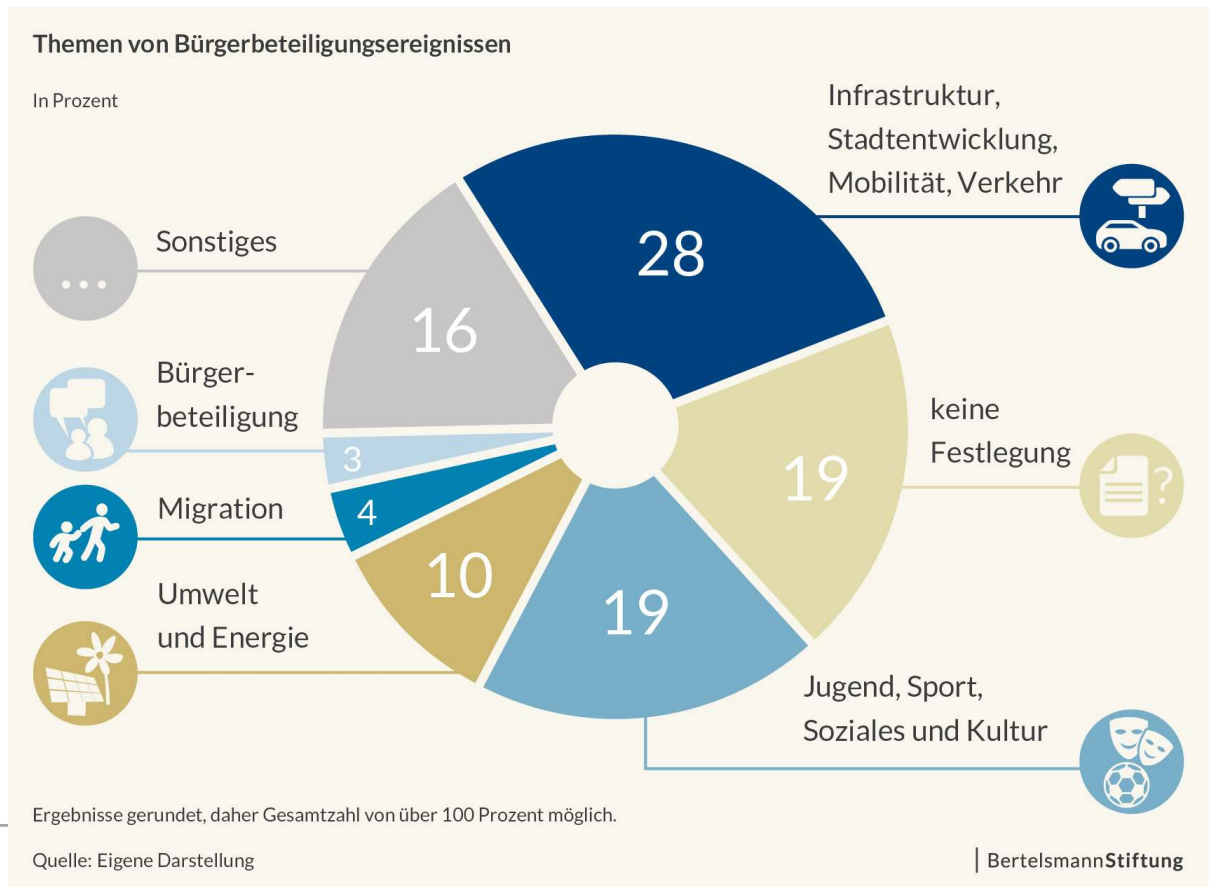
Die Verwaltung ist Treiberin  
von Bürgerbeteiligung



## Zahlen, Daten, Fakten über Bürgerbeteiligung – Kernergebnisse

### ERKENNTNIS 3

Bürgerbeteiligung findet zu  
vielen gesellschaftlichen  
Themen statt – Infrastruktur  
hat die Nase vorn



# Zahlen, Daten, Fakten über Bürgerbeteiligung – Kernergebnisse

## ERKENNTNIS 4

Methoden für jeden Zweck und  
Anlass – Die Vielfalt der Methoden ist  
in der Beteiligungspraxis  
angekommen

### Methodenvielfalt

Eingesetzte Methoden und Formate, insgesamt



Quelle: Eigene Darstellung

| BertelsmannStiftung

## Zahlen, Daten, Fakten über Bürgerbeteiligung – Kernergebnisse

### ERKENNTNIS 5

Die Einbindung von  
Bürgerbeteiligung in das  
politische System ist eine  
Sache des politischen Willens

Erfolgsfaktoren zur Verankerung von Bürgerbeteiligung



Quelle: Eigene Darstellung

## Dialogische Bürgerbeteiligung: Was ist sonst noch interessant?



### Was wir noch erfahren haben

- Bürgerbeteiligung scheint positive Auswirkungen auf die **Wahlbeteiligung** zu haben
- Bürgerbeteiligung scheint positive Auswirkungen auf die **direktdemokratische Entscheide** zu haben



### Was (noch) nicht erhoben werden konnte

- **Teilnehmer:innen:** In ca. 70% werden alle Einwohner:innen adressiert
- **Ergebnisse:** In nur gut 40% der Fälle wird über die Ergebnisverwendung berichtet
- **Fallbeispiele:** Genauere Betrachtung der Deliberation vor Ort



Vielen Dank  
für Ihre Aufmerksamkeit!

Please visit us at



[www.bertelsmann-stiftung.de](http://www.bertelsmann-stiftung.de)

---

## Kernergebnisse:

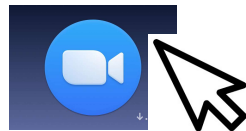
- Möglichst **geringe Anforderungen** an die Qualität der Internetverbindung; auch bei eingeschränkter Internetverbindung: **Gute Bild- und Tonqualität**
- Bietet **alle gewünschten Funktionen** an, **ohne Wechsel** zu einem anderen Tool
- Eine **einfache Handhabung** für Nutzer:innen und Techniker:innen
- Anforderungen an den **Datenschutz**
- Alle Features für Bürgerbeteiligung:
  - Ein **Warteraum** für die Teilnehmenden
  - Die Möglichkeit **Kleingruppen** zu bilden
  - Eine **Chatfunktion**
  - Ein **Umfragetool** Tool
  - Möglichkeit zum **Simultandolmetschen**

## Die Erhebung dialogischer Daten

<b>Standardablauf in 6 Phasen</b> 130 Minuten, inklusive 2 x 5 min Pausen	
Phase	Programm
1 Plenum	Begrüßung, moderierte Einführung, digitale Umfrage/n zum Thema (15 min)
2 Kleingruppenarbeit	Erfahrungsaustausch (20 min.)
3 Plenum	Kurzberichte, Input, kurze Diskussion (20 min)
4 Kleingruppenarbeit	Entwicklung erster Ideen für Verbesserung (30 min)
5 Plenum	Kurzberichte, Diskussion und Feedback, Sicherung und Umgang mit Ergebnissen, ggf. digitale Umfrage/n (20 min)
6 Abschluss	Evaluation, Verabschiedung und Ende der Veranstaltung

## Herzlich willkommen beim Workshop einfach | digital | beteiligen!

Bitte schalten Sie ihr Kamerabild ein: ein Klick auf das Kamerasymbol ist ausreichend



Hier in der großen Gruppe ist das Mikrofon stummgeschaltet.

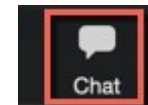


Falls noch nicht getan:

**Max Mustermann**

Bitte geben Sie Ihren vollen Vor- und Nachnamen ein.

Wenn Sie Fragen haben, wenden Sie sich bitte über den voreingestellten Chat an unseren Chatmoderation Christian Huesmann



Bei technischen Problemen wenden Sie sich bitte an die Telefonnummer:

**05204-xxxxxx**

